



Brandprüfung DIN SPEC 91187 (Test3)



Beflammung einer PKW-Antriebsbatterie (Li-Ion); Prüfverfahren ECE R34 und R100



Prüfung DIN 18234 Stahlleicht-, Sandwich- und Holzdächern

Büro

Forschungsstelle für Brandschutztechnik am KIT
Hertzstraße 16, Bau 06.35
D-76187 Karlsruhe

Tel.: +49 721 6084 4473

Fax.: +49 721 6084 4477

Brandversuchshalle

Forschungsstelle für Brandschutztechnik am KIT
In den Kuhwiesen 7
D-76149 Karlsruhe

Tel.: +49 721 704663

Fax.: +49 721 7819951

<http://www.ffb.kit.edu>

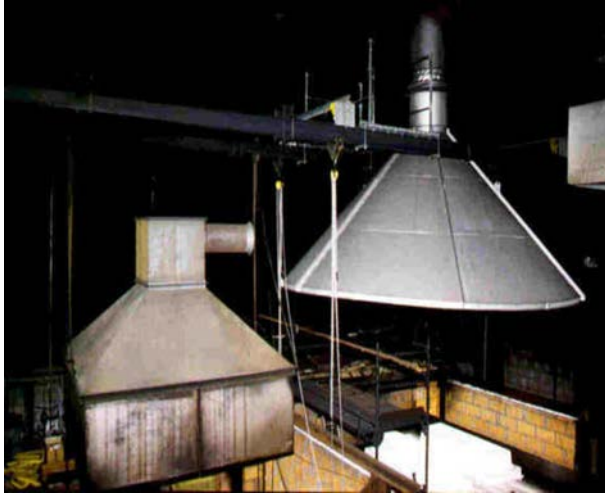


Seit 1950 werden wissenschaftliche Grundlagen zu Themen des vorbeugenden, anlagentechnischen und abwehrenden Brandschutzes erarbeitet:

- Brand- und Rauchentstehung
- Brand- und Rauchausbreitung
- Rauchfreihaltung
- Löschmitteleinsatz, Effizienz, Löschtaktik
- Ortsfeste Löschanlagen (Wassernebel, Sprinkler)
- Wechselwirkung NRA/MRA-Sprinkler, - Wassernebel
- Entwicklung von Verfahren der Brandrauchanalyse
- Evakuierung von Bauwerken
- Rechenmodelle
- Ganzheitliche Brandschutzkonzepte



Brandversuchshalle (Außenansicht)



Daten zur Brandversuchshalle:
 Grundfläche 30 m x 15 m, 12 m Höhe
 Kalorimeter 3 m x 3 m und $D = 6$ m
 Rauchreinigungsanlage

Forschungsergebnisse der Brandschutzforschung der Bundesländer und sonstiger Projektträger

zum Download in

www.ffb.kit.edu/292.php

Fachdokumentation Brandschutzwesen

- Auswertung von Fachaufsätzen, Konferenzberichten, Hochschulschriften und Abschnittsarbeiten in Form von bibliografischen und inhaltlichen Beschreibungen

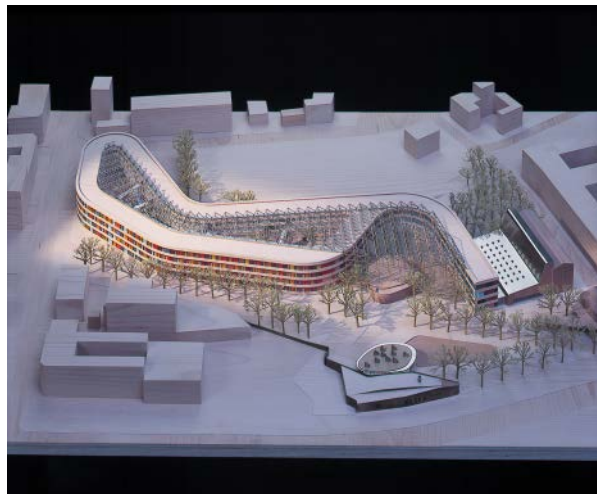
www.fachdokumentation-brandschutzwesen.de

- Bibliothek

Transfer von Erkenntnissen aus der Forschung in die Praxis (Beispiele)



*Entrauchungs- und Löschkonzepte
 (hier: Reifenlager)*



*Ganzheitliche Brandschutzkonzepte
 (hier: Umweltbundesamt in Dessau)*



*Brand- und Löschversuche mit Sprinklern, Nieder- und Hochdruck-Wassernebel-Löschanlagen
 (hier: Brand- und Löschversuch am Regallager mit ND-Wassernebel-Löschanlage)*